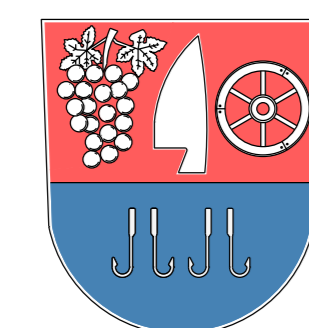


# ÚP TVRDONICE



k.ú. Hrušky

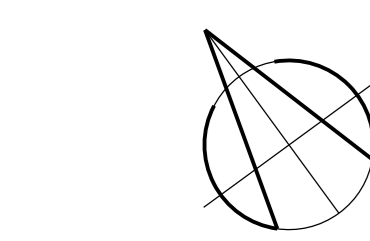
k.ú. Týnec na Moravě

Slovenská republika

k.ú. Kostice

k.ú. Lanžhot

k.ú. Břeclav



## KONCEPCE VEŘEJNÉ INFRASTRUKTURY - ZÁSOBOVÁNÍ VODOU A ODKANALIZOVÁNÍ 1:5,000

Podrobnost: Městský úřad Břeclav, odbor územní a územní úřad  
 Projektant: AIP projekty, s.r.o., Hvozďova 29, 527 00 Břeclav  
 Datum zpracování: 02/2015  
 Vedoucí projektant: Ing. arch. Milan Hořák  
 Vypracoval: Ing. arch. Milan Hořák, Ing. Veronika Křížová  
**I. 03**

### ZÁZNAM O ÚČINNOSTI ÚZEMNÍHO PLÁNU

Správní orgán, který účinnost plánu vydal: Zastupitelstvo obce Tvrdonice  
 Datum nabytí účinnosti:

Podrobnost: Městský úřad Břeclav, odbor územní a územní úřad  
 Jméno a příjmení odpovědného pracovníka: Ing. Lenka Bažantová  
 Funkce: Vedoucí oddělení územního plánování  
 Datum:

### ODKANALIZOVÁNÍ

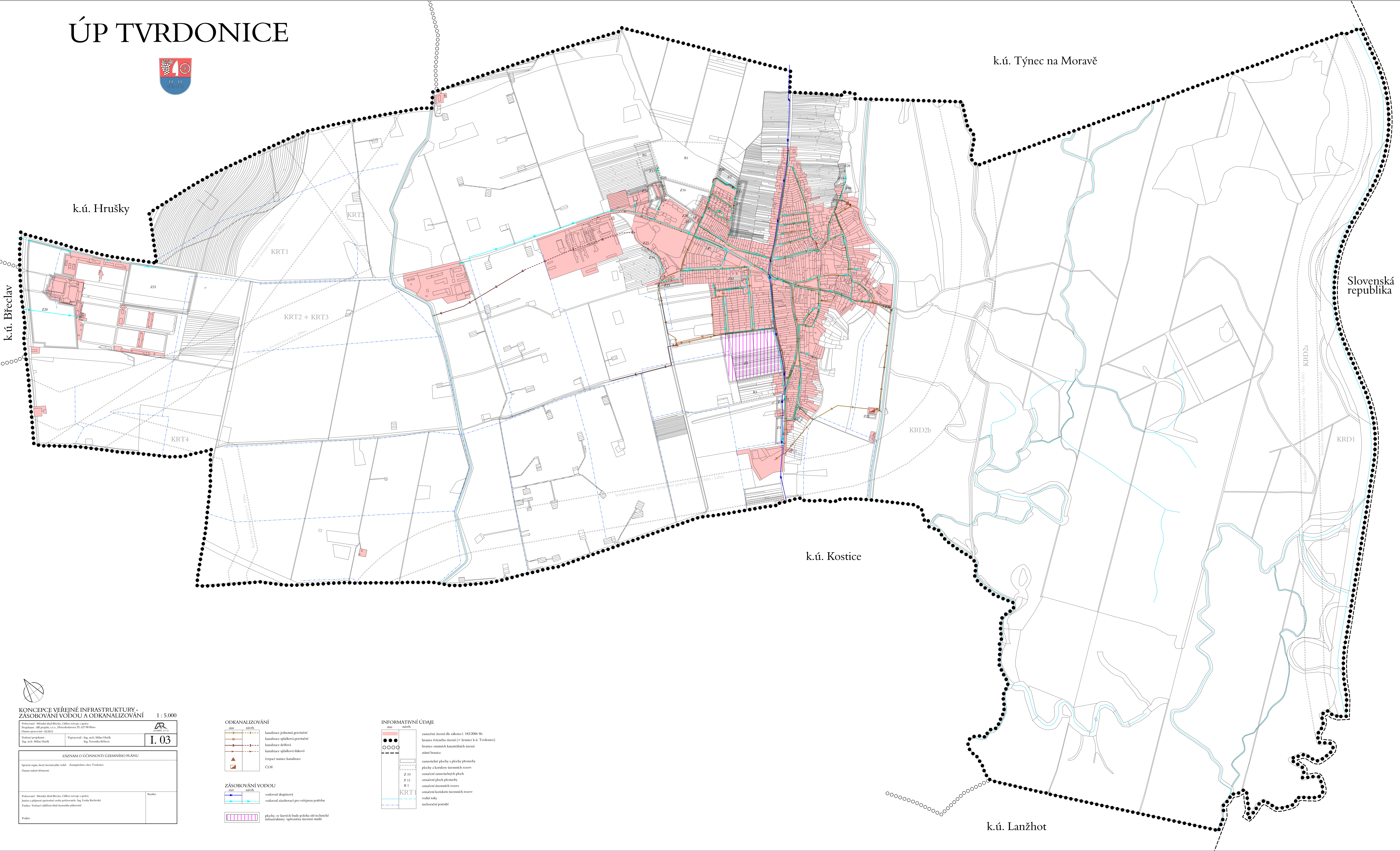
- starý návrh
- nový návrh
- kanalizace jednotlivá gravitační
- kanalizace splašková gravitační
- kanalizace dešťová
- kanalizace splašková tlaková
- čerpací stanice kanalizace
- ČOV

### ZÁSOBOVÁNÍ VODOU

- starý návrh
- nový návrh
- vodovod dopravní
- vodovod zásobovací pro veřejnou potřebu
- plochy, ve kterých bude podoba síti technické infrastruktury upravena územní studií

### INFORMATIVNÍ ÚDAJE

- starý návrh
- nový návrh
- zastavěné území dle zákona č. 183/2006 Sb.
- hranice řešeného území (= hranice k.ú. Tvrdonice)
- hranice osazných katastrálních území
- územní hranice
- zastavěné plochy a plochy přestavby
- plochy a kategorie územních rezerv
- Z 19 osaznění zastavěných ploch
- P 11 osaznění ploch přestavby
- R 1 osaznění územních rezerv
- osaznění lokálních územních rezerv
- vodní síť
- meliorační potrubí



\*Měřítko publikací odvozeno z katastrálních mapy (AKU) Břeclav, vyhláškou přecházet z mapy SMO - SPOČČZSR P. 1. 1.